

Interreg
Sudoe



EUROPEAN UNION

AGROSMARTcoop

European Regional Development Fund



cooperativas
agro-alimentarias
Castilla-La Mancha

VINTEL 2016-17 « RESULTADOS OBTENIDOS EN C-LM »

Jesús Ángel Peñaranda CACLM

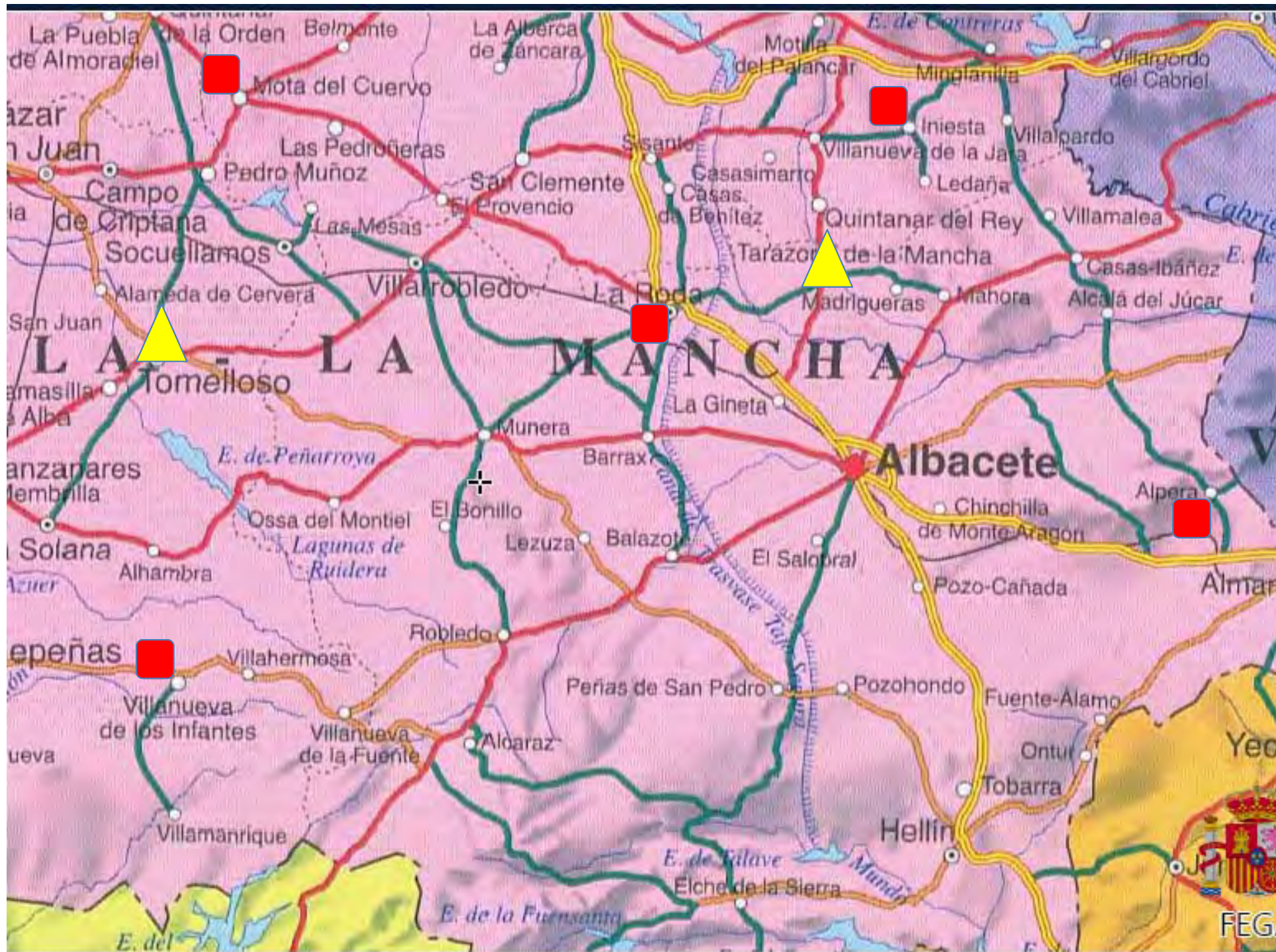
Marc Gelly, Ag-Irrig

Tomelloso

31 de enero de 2018

VINTEL 2016-17 - España

- Participantes
- Herramientas
- Actividades y resultados
 - Parcelas
 - Potenciales
 - Contadores
 - Mejoras posibles?
- Resúmenes



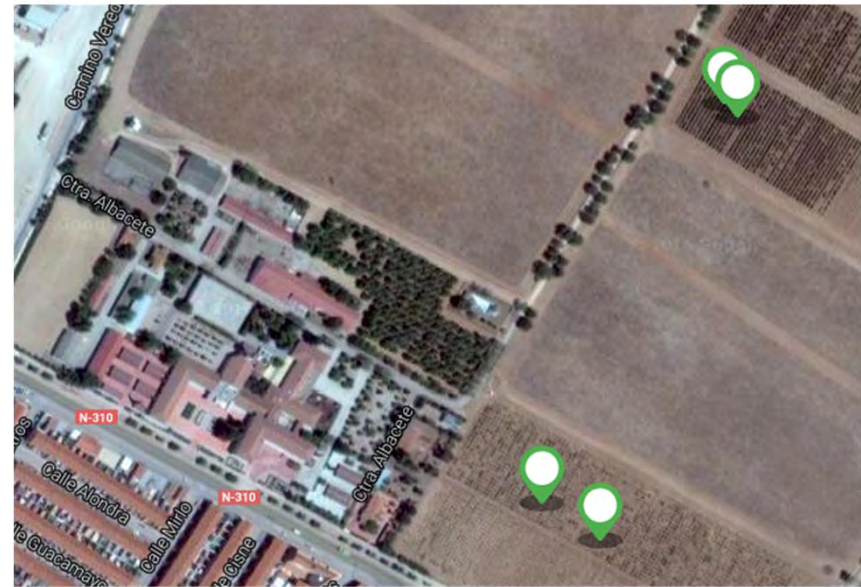
IRIAF 2016-2017

Airen X 2; Cencibel X 2

Argamasilla del Alba

Riegos semanales

Colección varietal



SIAR 2016-2017

Garnacha X 4

La Gineta

Pd en Garnacha 13/7 y 1/9 en 2016

Reguladores de presión

Parcela con un sistema de riego alargado
en una nueva plantación



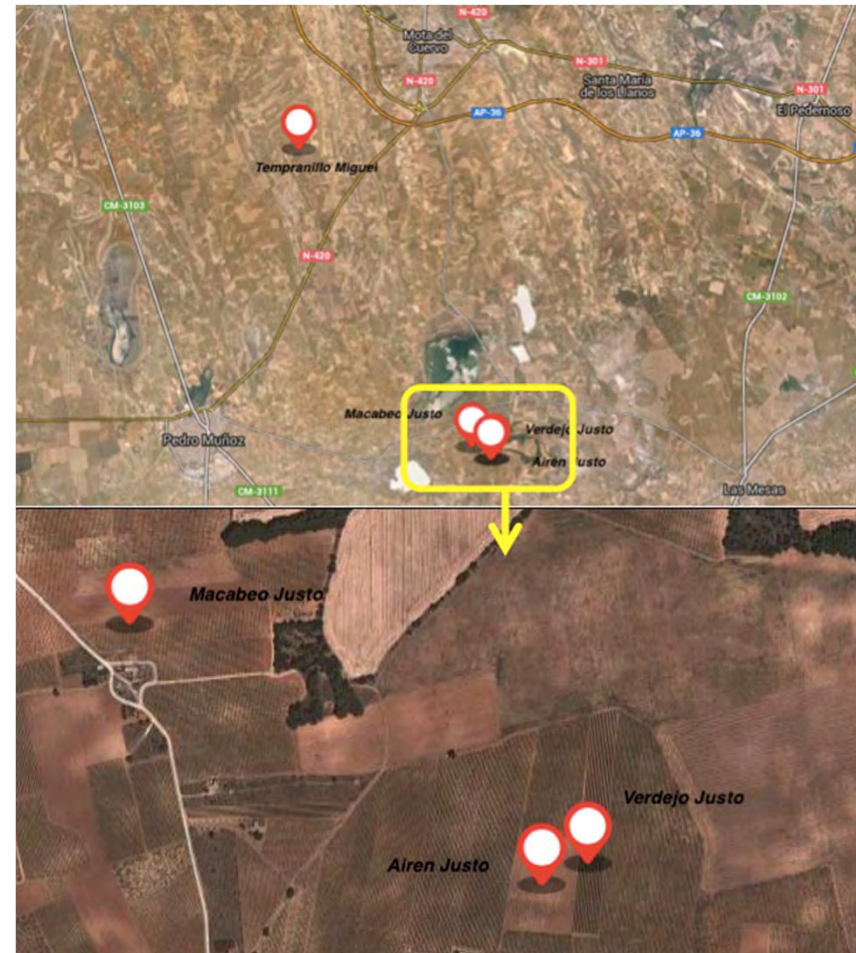
Cooperativa Nuestra Señora de Manjavacas 2016

Airen; Macabeo; Tempranillo; Verdejo

El Pedernoso

Fuertes riegos puntuales

Análisis de suelo muy cercanos de los del libro Atlas de Suelos Vitícolas de C-LM



Cooperativa Nuestra Señora de Manjavacas 2017

Macabeo (parcela distinta a 2016)

El Pedernoso

Riegos no uniformes ni en la duración ni en la frecuencia.

Mayoritariamente riegos fuertes.

Se toman medidas con caudalímetro entre 29-junio y 14-julio:

- Caudal teórico 2,2 l/h
- Caudal medido 1,2-1,5 l/h
- Aportación uniforme en el tiempo

Valores medios de análisis de suelo realizados en parcelas de la zona.



Cooperativa Nuestra Señora Antigua/Santo Tomas Villanueva 2016

Airén; Cencibel; Syrah; Verdejo
Montiel

Riego semanal / Riego Puntuales

12/07 y 31/08 Pd en las 2 parcelas



Cooperativa Nuestra Señora Antigua/Santo Tomas Villanueva 2017

Tres de Airén; Syrah (16-17); Verdejo (16-17)

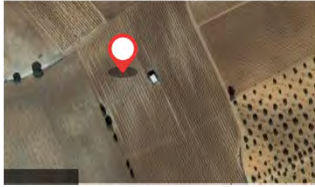
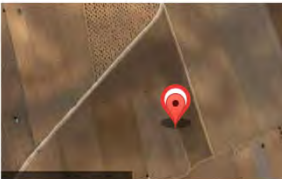
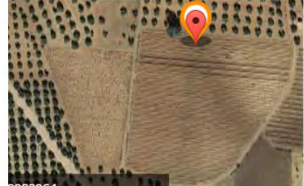
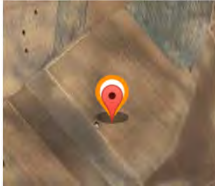
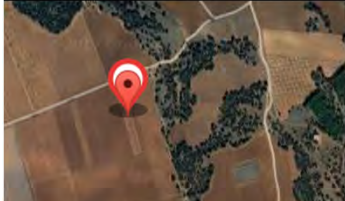
Montiel

Airen: Riegos fuertes con mayor o menor frecuencia. En un caso se inicia tarde y en otro se finaliza pronto el riego.

Syrah: Se inicia tarde el riego y de corta antes de tiempo. Riegos fuertes en julio y agosto.

Verdejo: Riego frecuentes.



<p>17 Airén Antonio Manuel</p> 	<p>17-16 Reguillo_Syrah</p> 
<p>17 Burrueco Airén</p> 	<p>17 Francisco Airén</p> 
<p>17-16 Los Palacios_Verdejo</p> 	

Cooperativa La Remediadora 2016

Cabernet Sauvignon; Merlot; Syrah;
Tempranillo

La Gineta

Riego semanal

2/9 Pd en las 4 parcelas

Análisis de suelo muy cercanos de los del
libro Atlas de Suelos Vitícolas de C-LM



Cooperativa La Remediadora 2017

Cabernet Sauvignon (2); Bobal ; Petit Verdot, Syrah; Tempranillo; Macabeo; Garnacha Tinta.

La Gineta

Riego semanal

En algunos casos se observa que se finaliza pronto el riego.

Se toman medidas con caudalímetro entre 30-julio y 05-septiembre:

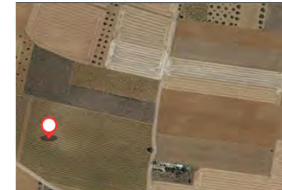
- En un caso se identifica una fuga en la llave, pasando agua a un sector cuando no le toca regar.
- Aportación uniforme en el tiempo

Se realizan análisis de suelo a todas las parcelas asesoradas.

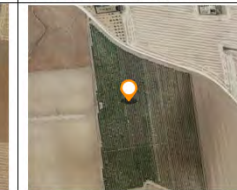
Reunión con viticultores y técnico el 6-11-2017 para comentar campaña y datos de caudalímetro.



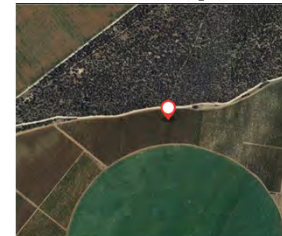
El Mariano. Macabeo



El Tesoro. Garnacha Tinta



Buenavista. Cabernet Sauvignon



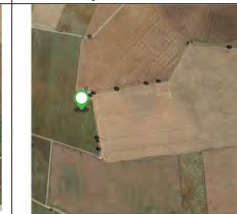
Buenavista. Petit Verdot



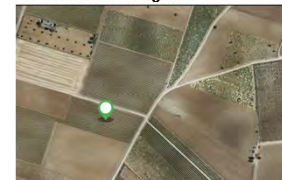
Gamboa. Bobal



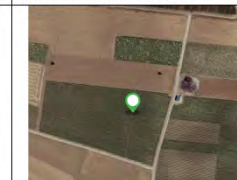
Gamboa. Syrah



dera. Cabernet Sauvignon



Casa Don Pedro. Cencibel



Cooperativa Santa Cruz de Alpera 2017

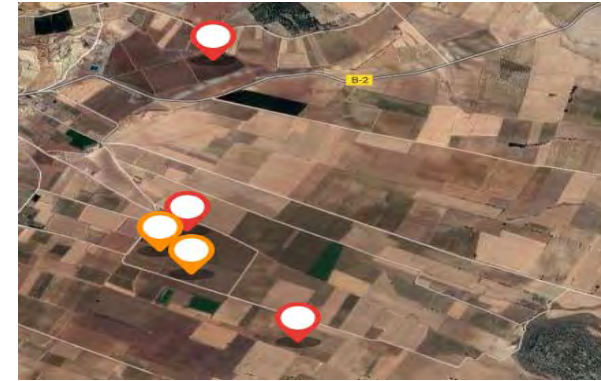
Garnacha Tintorera (2); Cabernet Sauvignon; Petit Verdot; Sauvignon Blanc.

Almansa

Riego frecuentes (con mayor o menor distanciamiento)

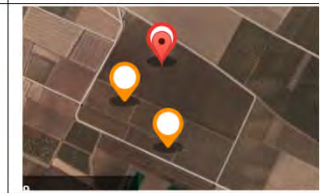
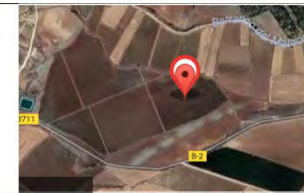
Se utilizan análisis de suelo de la parcela o de la zona de la parcela asesorada.

Se dispone de información riegos realizados durante los últimos 10 años. Interesante poder trabajar esta información.



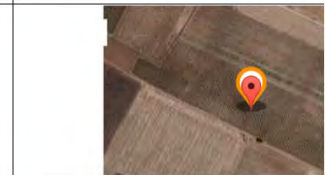
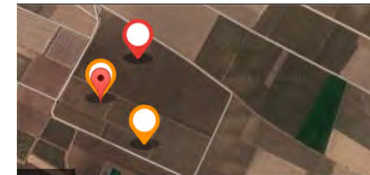
. Cabernet Sauvignon

ITAP. Petit Verdot

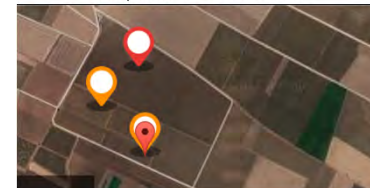


Dolores. G. Tintorera

Fco. Javier. Sauvignon Blanc



Fco. José. G. Tintorera



Cooperativa Agroalimentarias Castilla - La Mancha 16-17

Bobal X 2; Garnacha Tintorea; Sauvignon
Blanc; Syrah X 2

Villanueva de la Jara

En 2016 Pd en Garnacha, Syrah y Sauvignon
Blanc; 12/7 30/8
Contadores volumétricos

Riegos frecuentes.

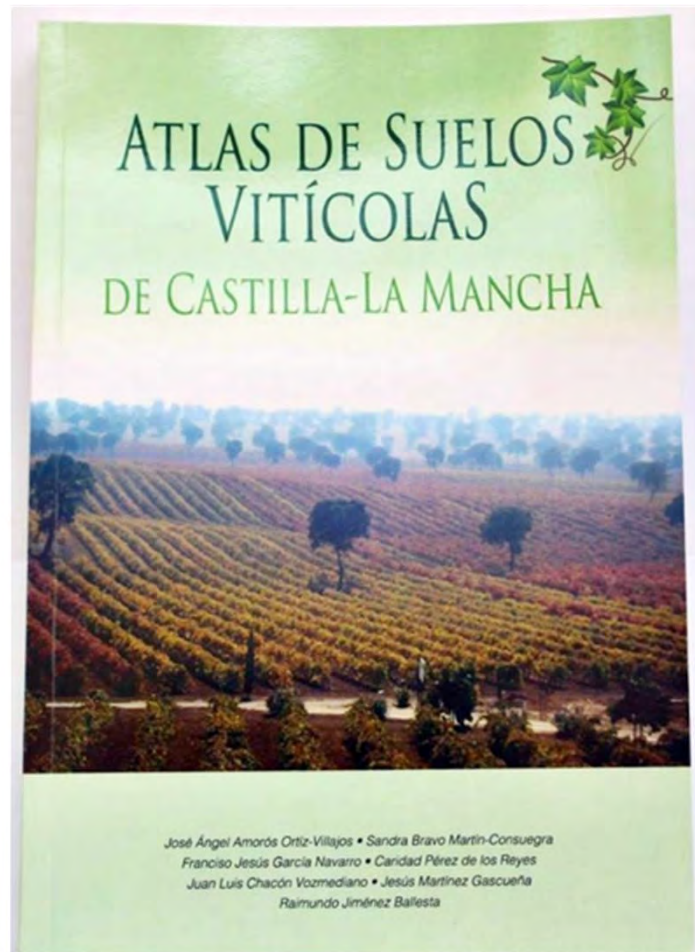
Donde la frecuencia era baja los riegos eran
abundantes.



Actividades realizadas

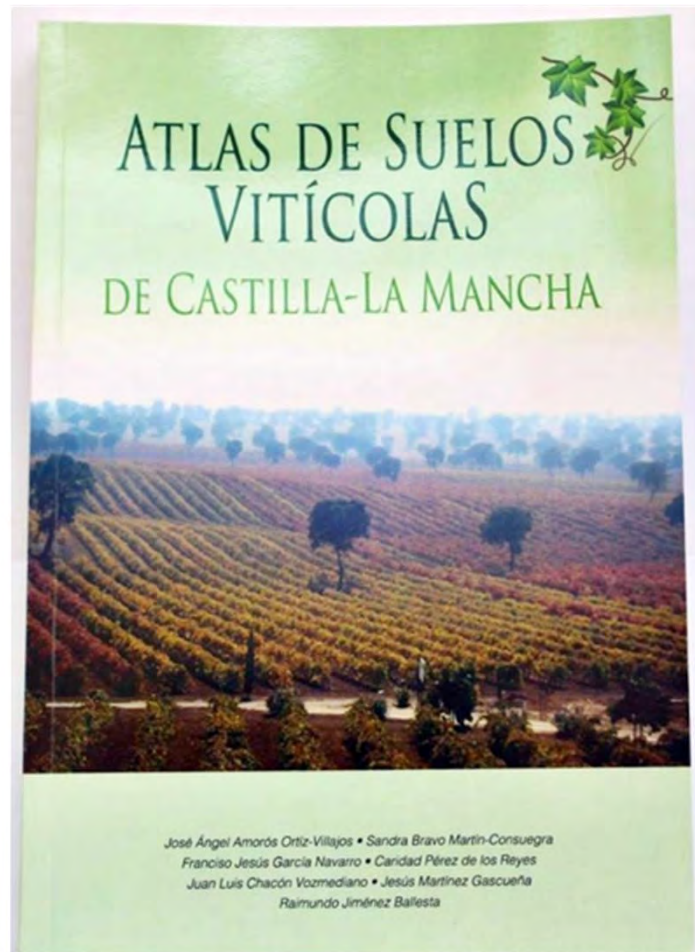
- Visita parcelas
- Parámetros de parcelas
- Informes semanales
- Datos meteorológicos
- Potenciales (en 2017 no se han realizado)
- Contadores

Herramientas



The image is a screenshot of the SIAR (Servicio Integral de Asesoramiento al Regante de Castilla-La Mancha) website. The page is titled "Consulta de datos meteorológicos". It features a navigation menu at the top with links for SIAR, Recomendaciones de Riego, Datos Meteorológicos, Estaciones, Metodología, Publicaciones, Aplicaciones, Enlaces, and Contacto. The main content area includes a dropdown menu for "Provincia" set to "Albacete", and another dropdown for "Estación meteorológica" with a "Seleccionar estación" button. There are three status indicators: "Actualizada" (green), "Pendiente de actualización" (orange), and "Baja" (red). A map of the region shows various meteorological stations marked with these colored icons. At the bottom, there is a logo for the "MINISTERIO DE AGRICULTURA, ALIMENTACIÓN Y MEDIO AMBIENTE" and a logo for "UCLM Universidad de Castilla-La Mancha".

Herramientas



De primera utilidad en los parámetros VINTEL

Datos cercanos a la realidad, que influyen en los resultados de VINTEL

Una base para empezar a trabajar

En 2017 se han utilizado análisis de las parcelas asesoradas o próximos a ellas.

Herramientas

SIAR Servicio Integral de Asesoramiento al Regante de Castilla-La Mancha

SIAR Recomendaciones de Riego Datos Meteorológicos Estaciones Metodología - Publicaciones Aplicaciones - Enlaces Contacto

Consulta de datos meteorológicos

Provincia: Albacete

Estación meteorológica: Seleccione una estación

✓ Seleccionar estación

Actualizada
Pendiente de actualización
Baja

MINISTERIO DE AGRICULTURA, ALIMENTACION Y MEDIO AMBIENTE

Los datos climáticos utilizados para el desarrollo de este servicio proceden de la red de estaciones agrometeorológicas del Ministerio de Agricultura, Alimentación y Medio Ambiente.

SIAR Servicio Integral de Asesoramiento al Regante de Castilla-La Mancha

UCLM UNIVERSIDAD DE CASTILLA-LA MANCHA

Nom Utilisateur	Nom Utilisateur	Station Météo
SIAR	SIAR	La Gineta (AB)
IRIAF	IRIAF	Argamasilla de Alba (CR)
LaRemediadora	LaRemediadora	La Gineta (AB)
Manjavacas	Manjavacas	El Pedernoso (CU)
MiCooperativa	MiCooperativa	Montiel (CR)
ALPERA	ALPERA	Almansa (AB)
CACLM	CACLM	Villanueva de la Jara (CU)

Herramientas

Protocole mise à jour fichiers météo Espagne

Les données sont téléchargeables sous forme excel à l'uri suivant :
<http://crea.uclm.es/siar/datmeteo/index.php>



Captura automática diaria de datos meteorológicos desde el 18 de Octubre de 2016:

- Automatizado
- Actualizado diariamente a las 9h



Novedades 2017:

- Se dispuso de VINTEL en Español.
- Corrección manualmente la lluvia por parcela.
- APP para móvil que permitió a los agricultores acceder a sus parcelas en cualquier momento



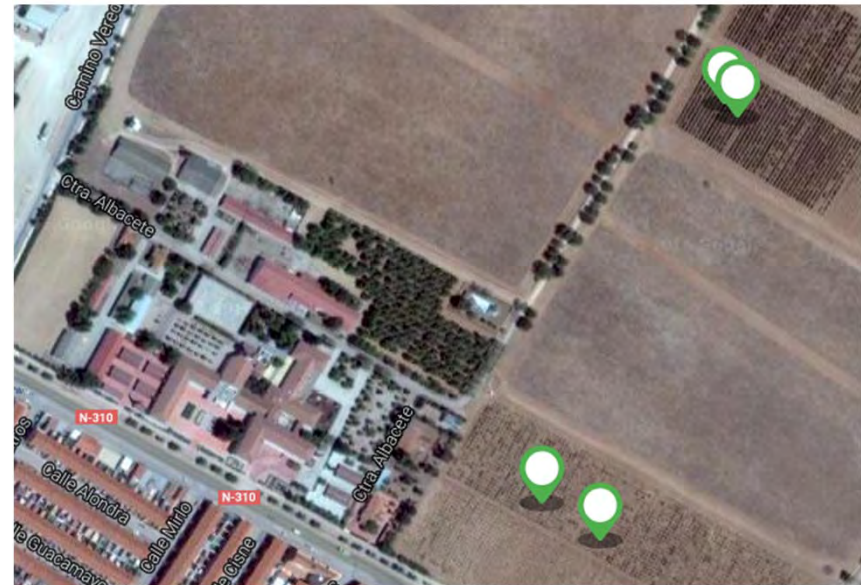
IRIAF

Airen X 2; Cencibel X 2

Argamasilla del Alba

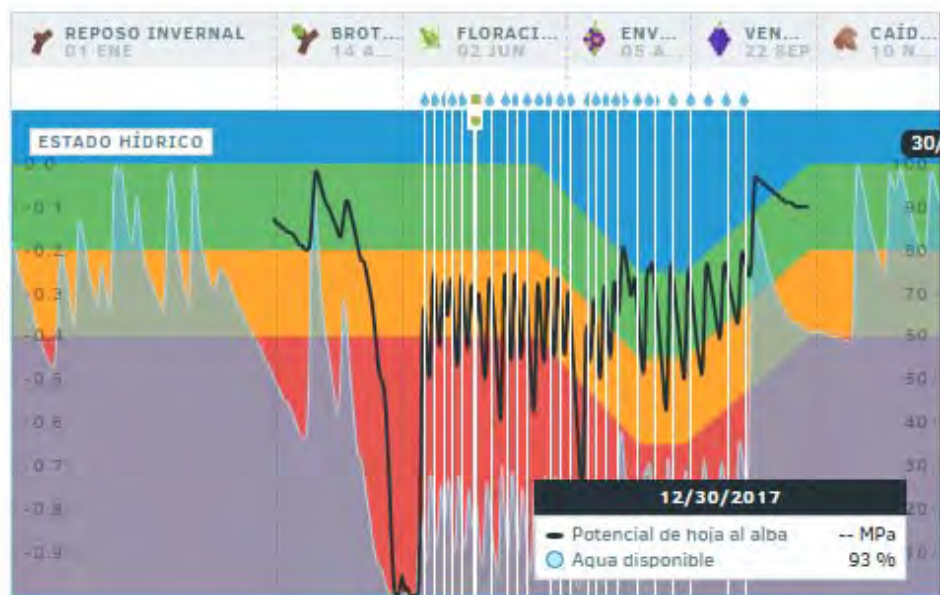
Riegos semanales

Colección varietal

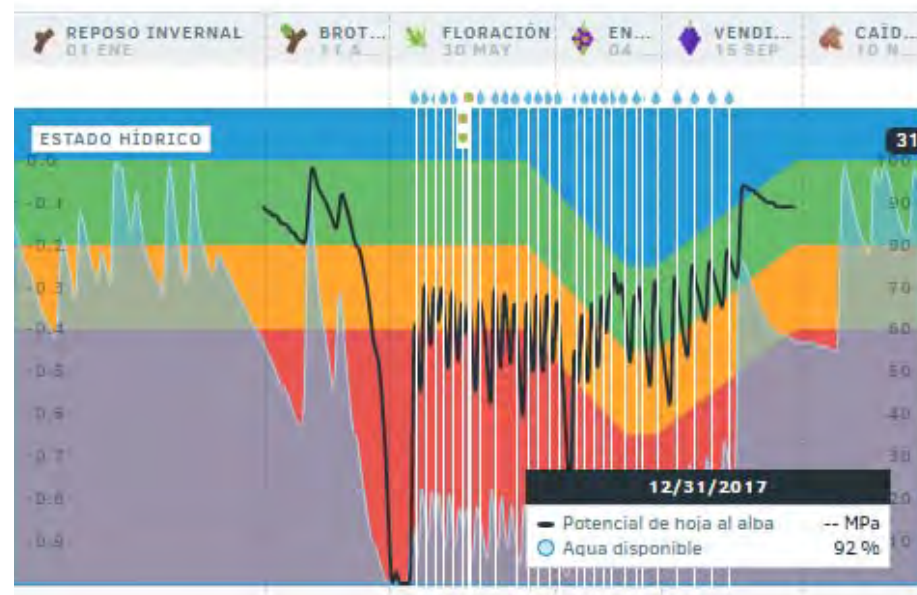


IRIAF

Autorizada Airén



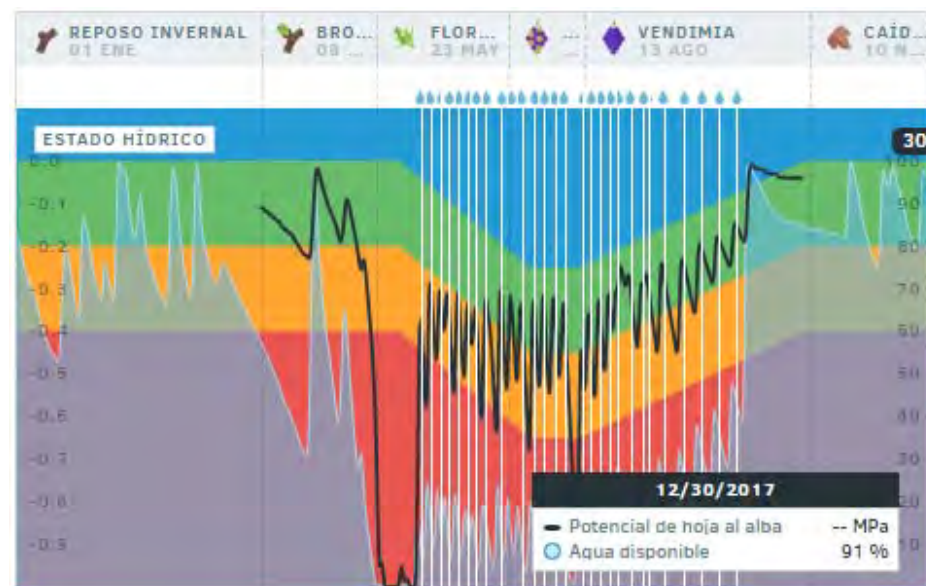
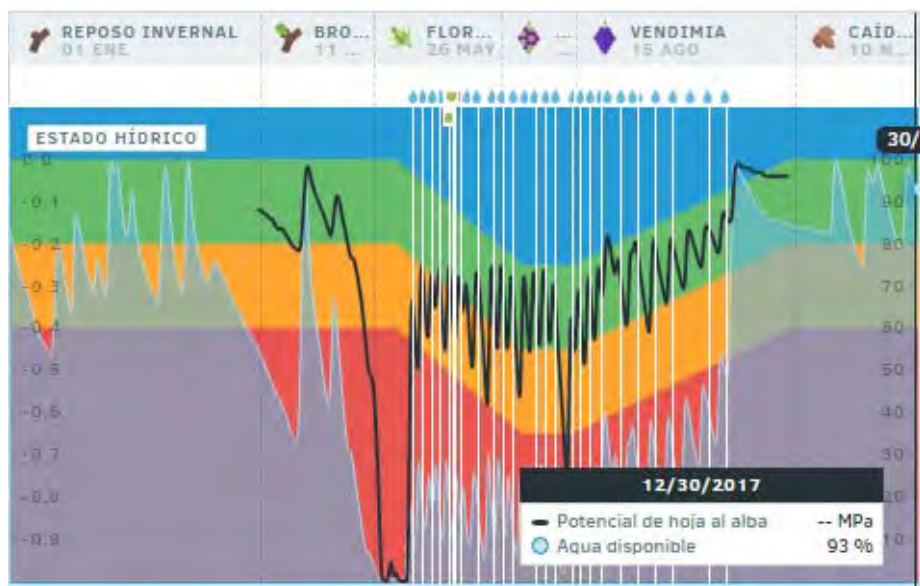
BGVCLM Airén



IRIAF

Autorizada Cencibel

BGVCLM Cencibel



Cooperativa Nuestra Señora de Manjavacas 2017

Macabeo (parcela distinta a 2016)

El Pedernoso

Riegos no uniformes ni en la duración ni en la frecuencia.

Mayoritariamente riegos fuertes.

Se toman medidas con caudalímetro entre 29-junio y 14-julio:

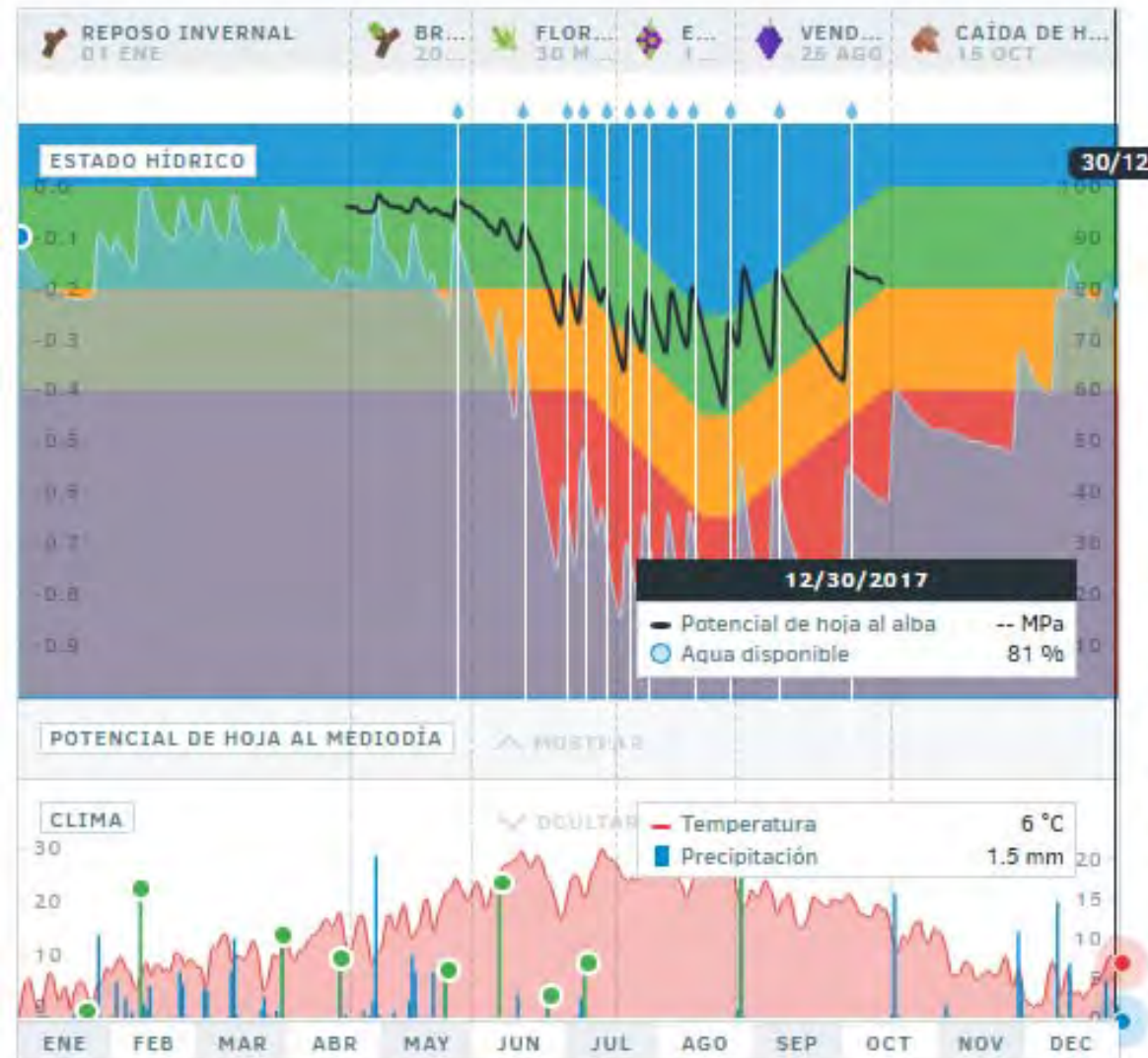
- Caudal teórico 2,2 l/h
- Caudal medido 1,2-1,5 l/h
- Aportación uniforme en el tiempo

Valores medios de análisis de suelo realizados en parcelas de la zona.



Cooperativa Nuestra Señora de Manjavacas

Macabeo



Cooperativa Nuestra Señora Antigua/Santo Tomas Villanueva 2017

Tres de Airén; Syrah (16-17); Verdejo (16-17)

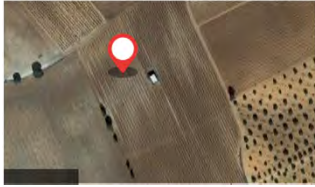
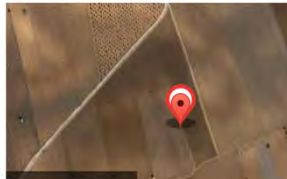
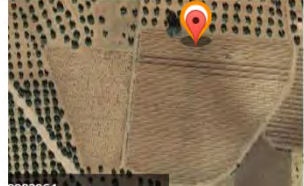
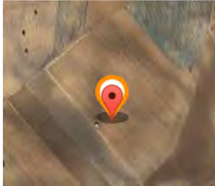
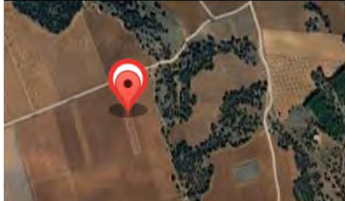
Montiel

Airen: Riegos fuertes con mayor o menor frecuencia. En un caso se inicia tarde y en otro se finaliza pronto el riego.

Syrah: Se inicia tarde el riego y de corta antes de tiempo. Riegos fuertes en julio y agosto.

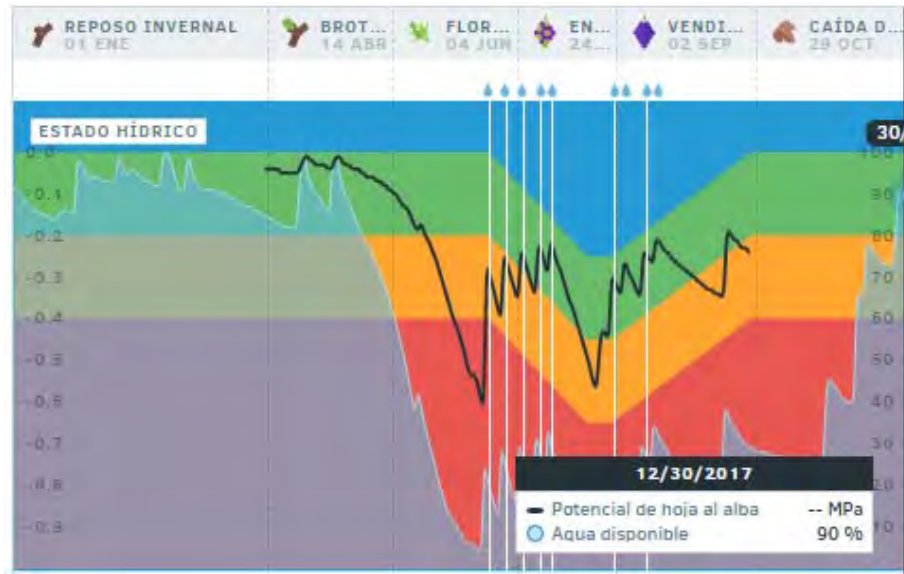
Verdejo: Riego frecuentes.



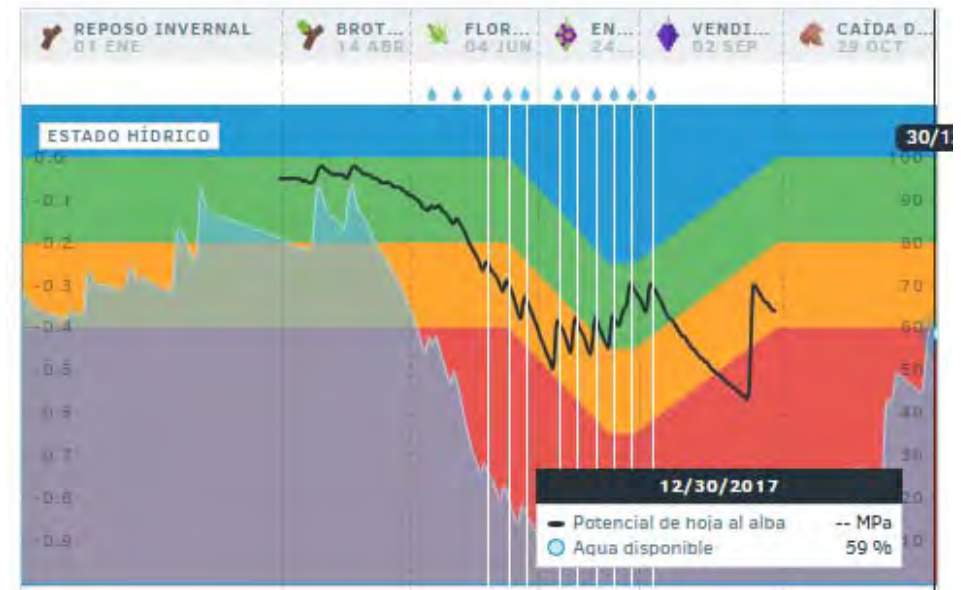
<p>17 Airén Antonio Manuel</p> 	<p>17-16 Reguillo_Syrah</p> 
<p>17 Burrueco Airén</p> 	<p>17 Francisco Airén</p> 
<p>17-16 Los Palacios_Verdejo</p> 	

Cooperativa Nuestra Señora Antigua/Santo Tomas Villanueva

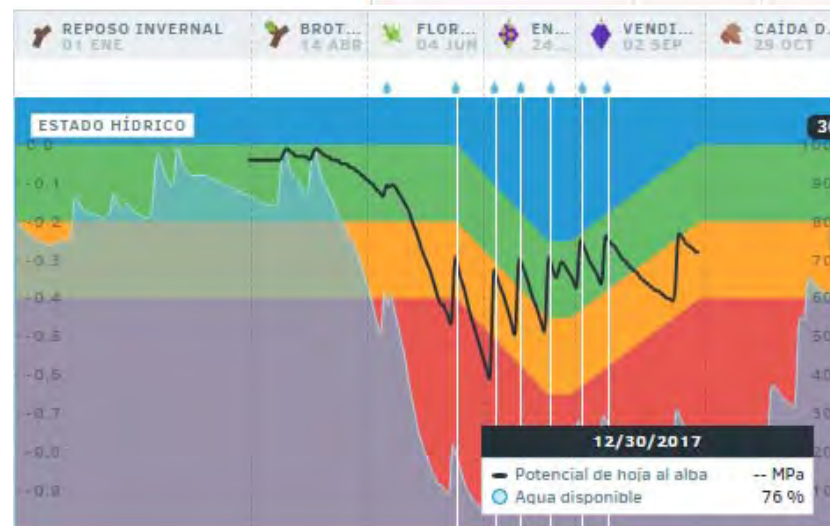
17 Airén Antonio Manuel



17 Burrueco Airén



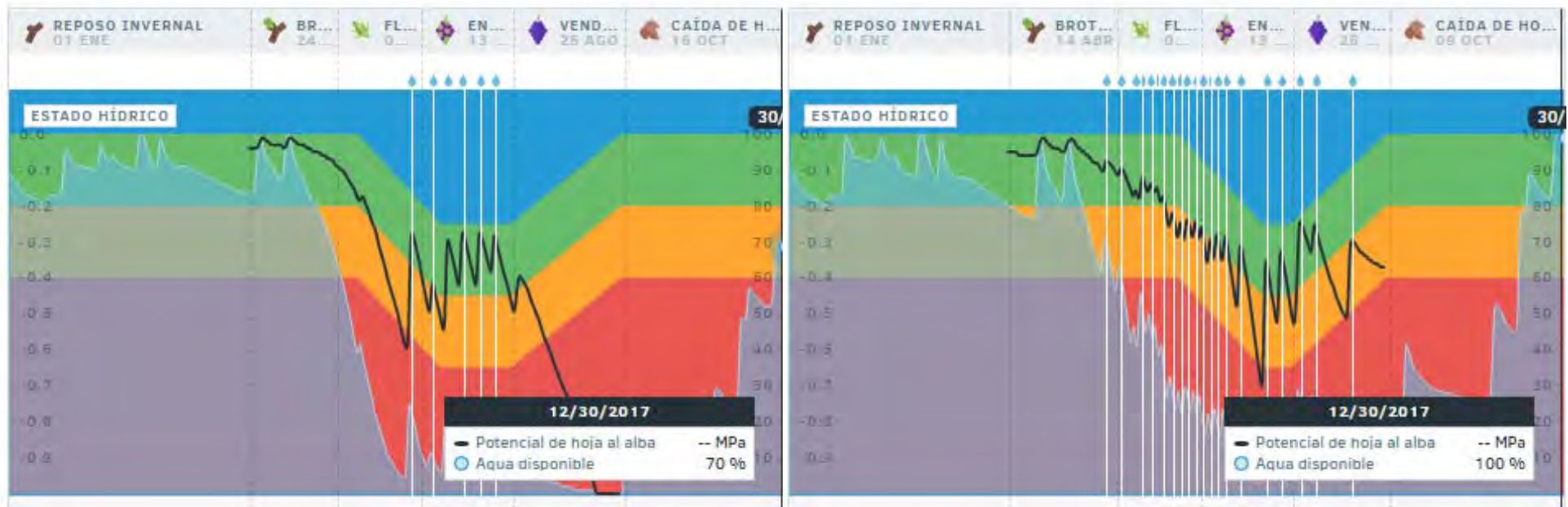
17 Francisco Airén



Cooperativa Nuestra Señora Antigua/Santo Tomas Villanueva

17-16 Reguillo_Syrah

17-16 Los Palacios_Verdejo



Cooperativa La Remediadora 2017

Cabernet Sauvignon (2); Bobal ; Petit Verdot, Syrah; Tempranillo; Macabeo; Garnacha Tinta.

La Gineta

Riego semanal

En algunos casos se observa que se finaliza pronto el riego.

Se toman medidas con caudalímetro entre 30-julio y 05-septiembre:

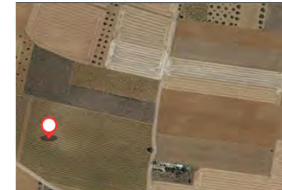
- En un caso se identifica una fuga en la llave, pasando agua a un sector cuando no le toca regar.
- Aportación uniforme en el tiempo

Se realizan análisis de suelo a todas las parcelas asesoradas.

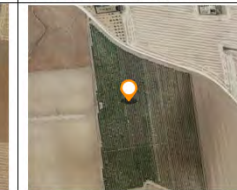
Reunión con viticultores y técnico el 6-11-2017 para comentar campaña y datos de caudalímetro.



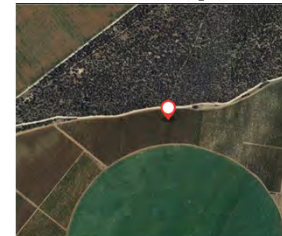
El Mariano. Macabeo



El Tesoro. Garnacha Tinta



Buenavista. Cabernet Sauvignon



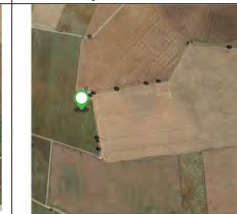
Buenavista. Petit Verdot



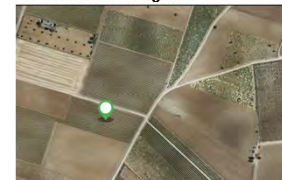
Gamboa. Bobal



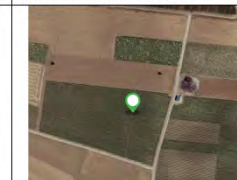
Gamboa. Syrah



dera. Cabernet Sauvignon



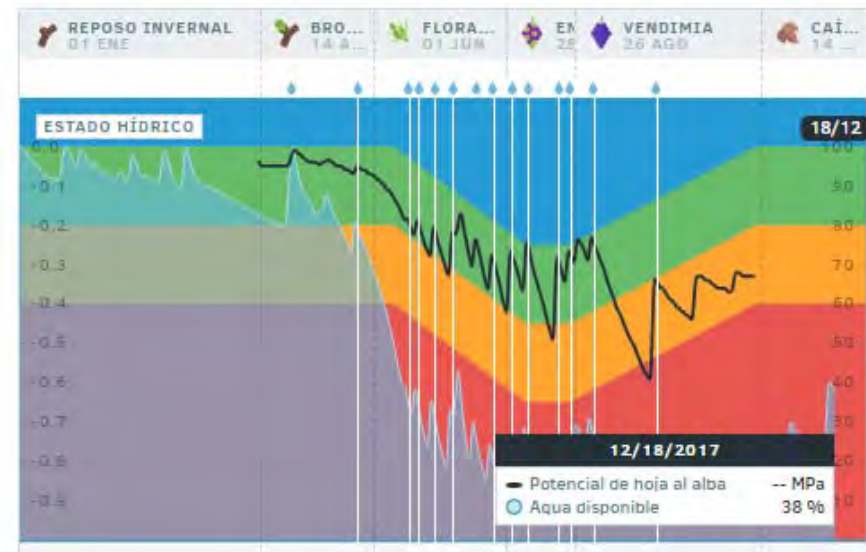
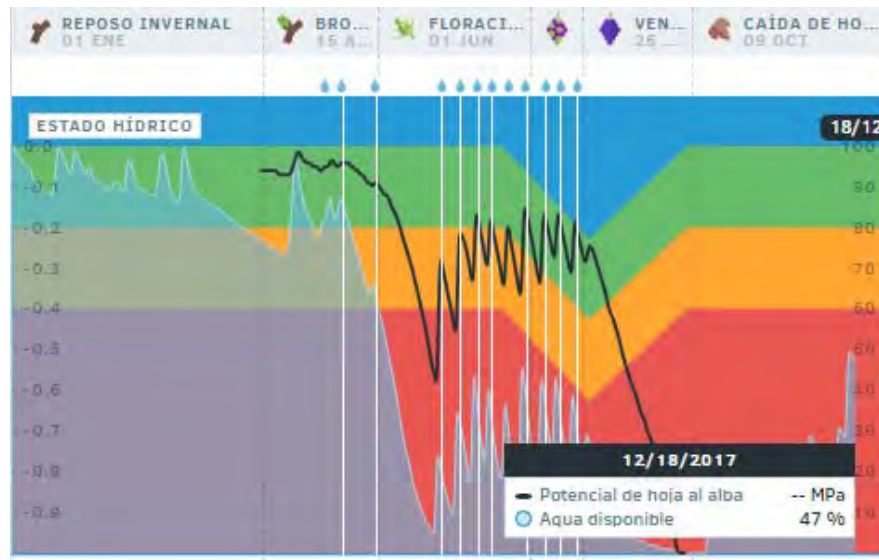
Casa Don Pedro. Cencibel



Cooperativa La Remediadora

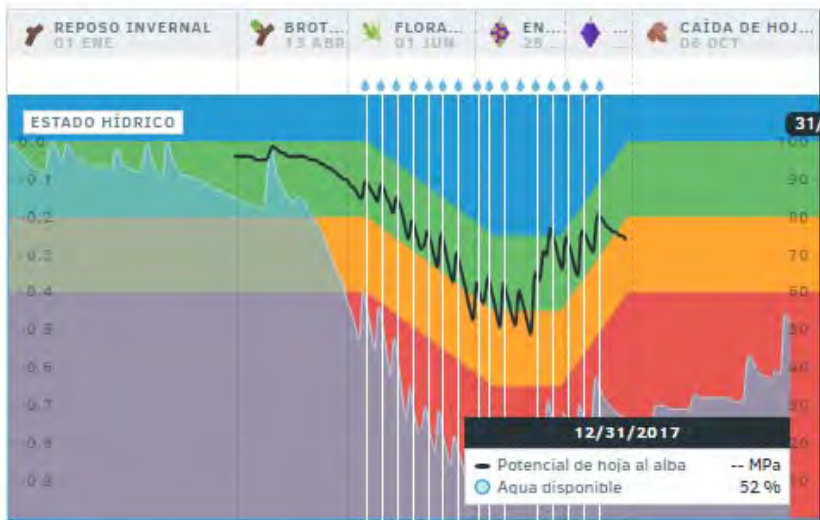
El Mariano. Macabeo

El Quemadero. Cabernet Sauvignon

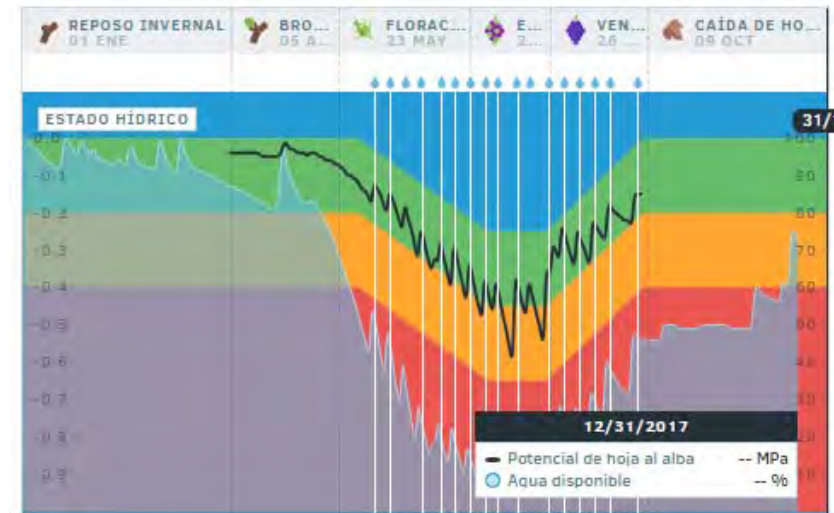


Cooperativa La Remediadora

Gamboa. Bobal



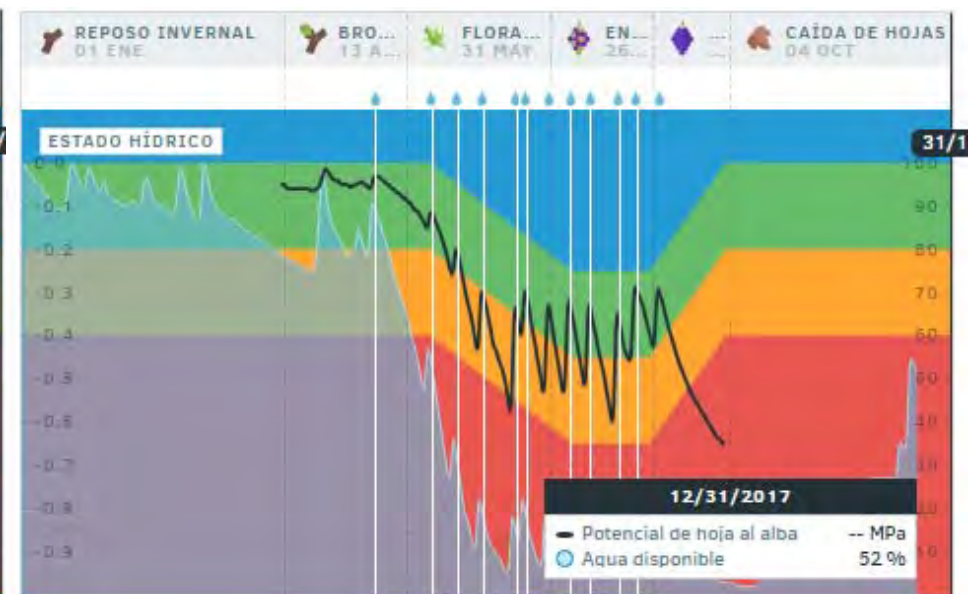
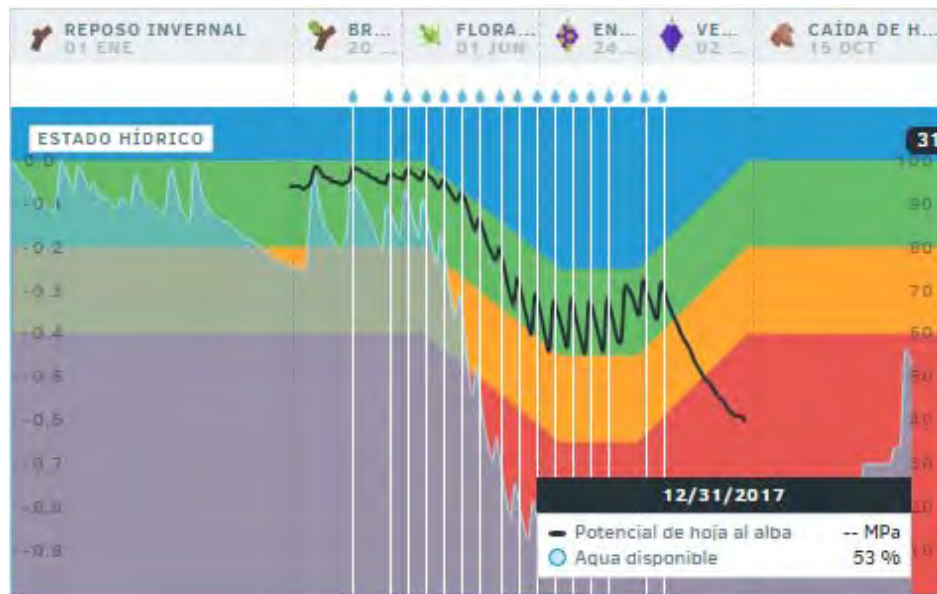
Gamboa. Syrah



Cooperativa La Remediadora

Casa D. Pedro. Cencibel

El Tesoro. Garnacha Tinta



Cooperativa Santa Cruz de Alpera 2017

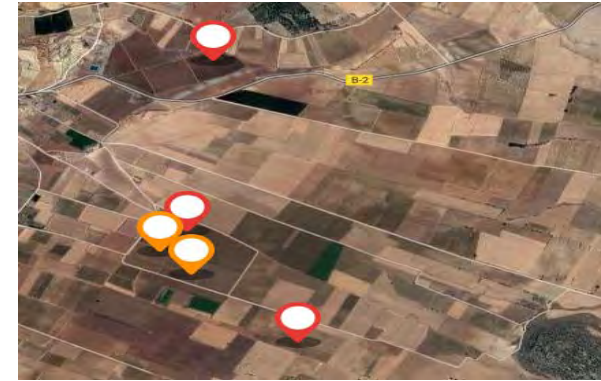
Garnacha Tintorera (2); Cabernet Sauvignon; Petit Verdot; Sauvignon Blanc.

Almansa

Riego frecuentes (con mayor o menor distanciamiento)

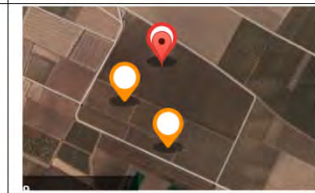
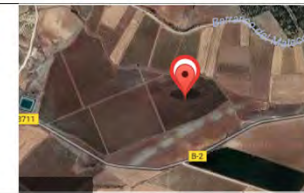
Se utilizan análisis de suelo de la parcela o de la zona de la parcela asesorada.

Se dispone de información riegos realizados durante los últimos 10 años. Interesante poder trabajar esta información.



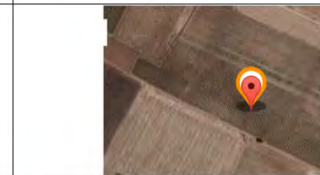
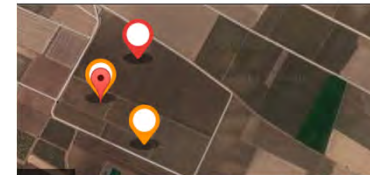
. Cabernet Sauvignon

ITAP. Petit Verdot

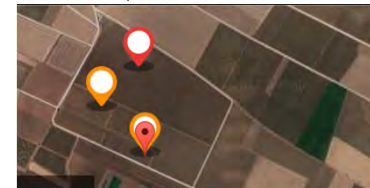


Dolores. G. Tintorera

Fco. Javier. Sauvignon Blanc



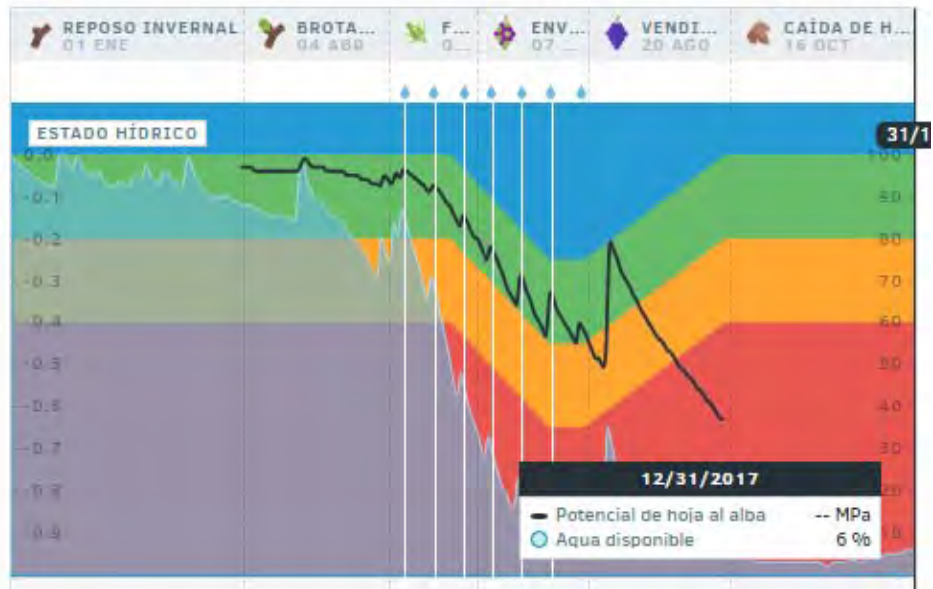
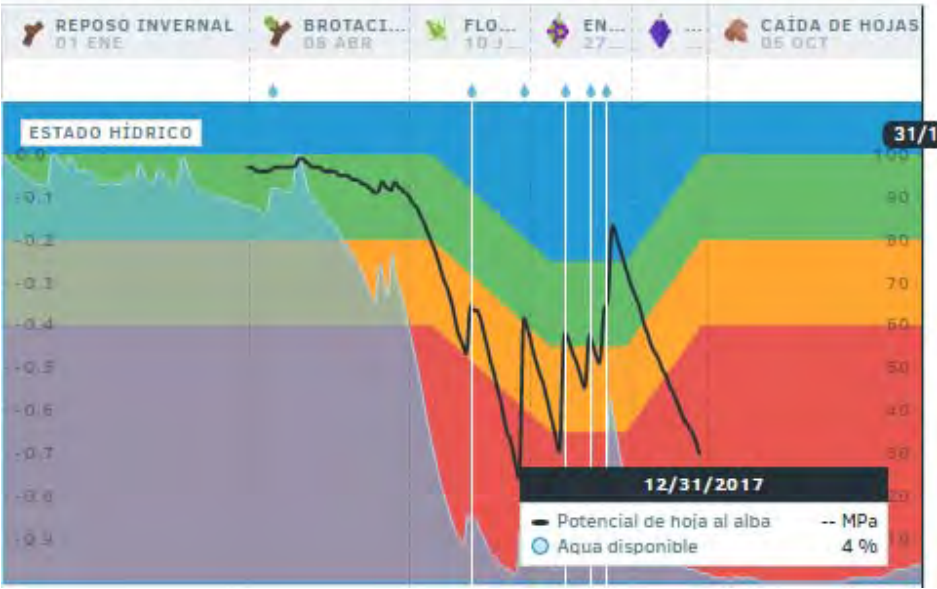
Fco. José. G. Tintorera



Cooperativa Santa Cruz de Alpera 2017

Dolores. G. Tintorera

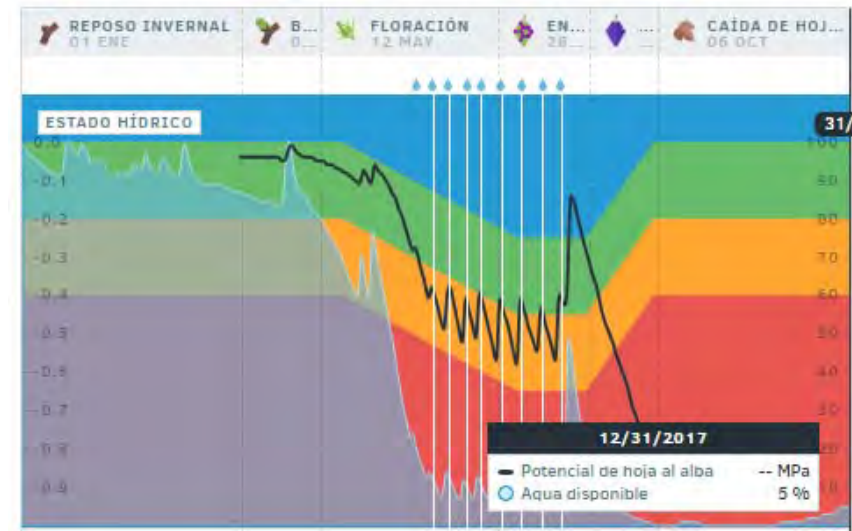
Fco. Javier. Sauvignon Blanc



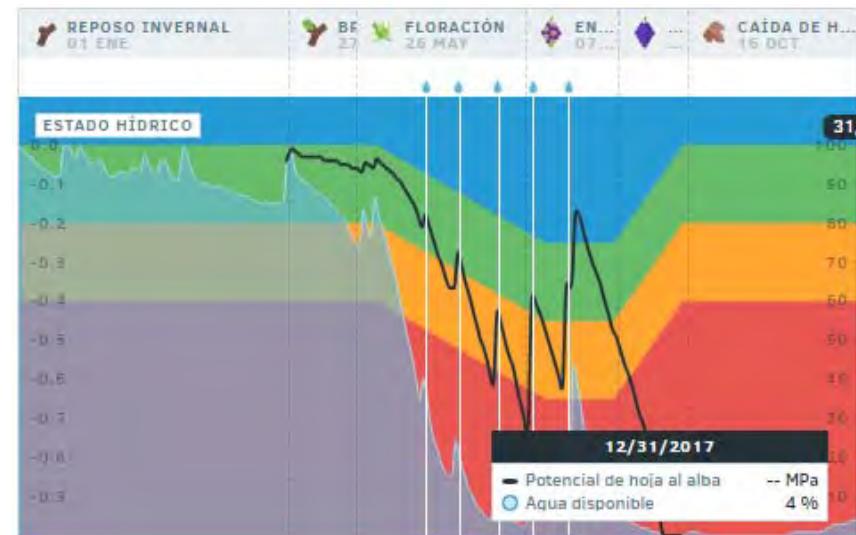
Cooperativa Santa Cruz de Alpera 2017

ITAP. Cabernet Sauvignon

Fco. José. G. Tintorera



ITAP. Petit Verdot



SIAR

Garnacha X 4

La Gineta

Reguladores de presión

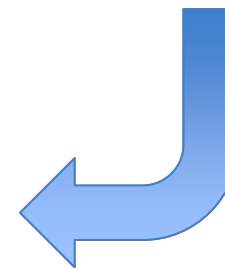
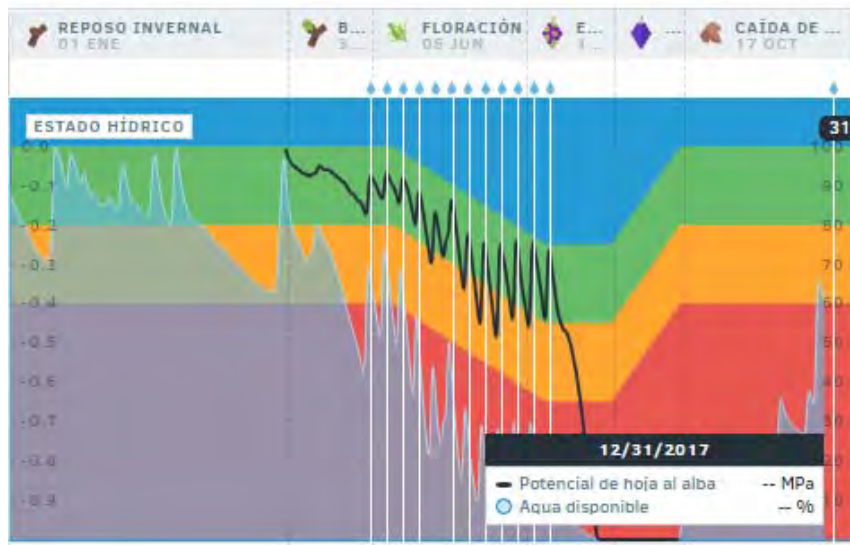
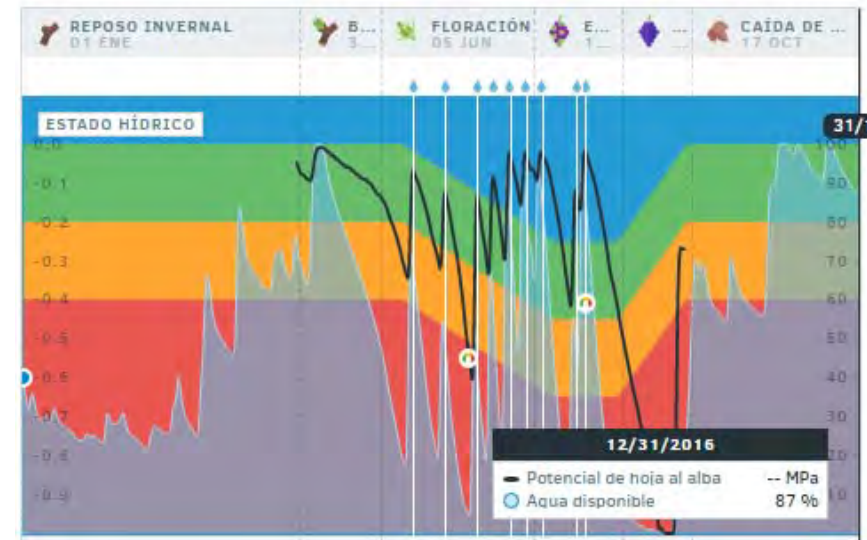
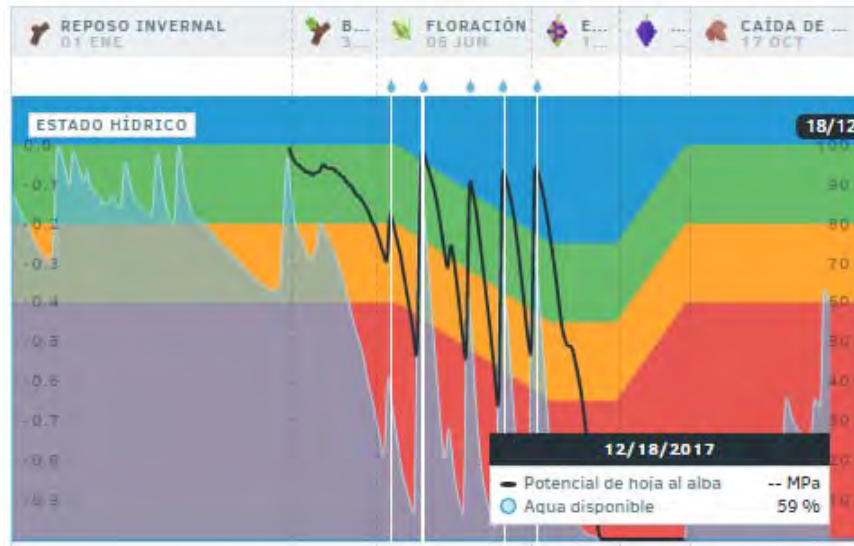
Parcela con un sistema de riego alargado
en una nueva plantación



SIAR

Casa Mastranzo 2017

Casa Mastranzo 2016



Disminuyendo considerablemente la dotación de agua

Cooperativa Agroalimentarias Castilla - La Mancha

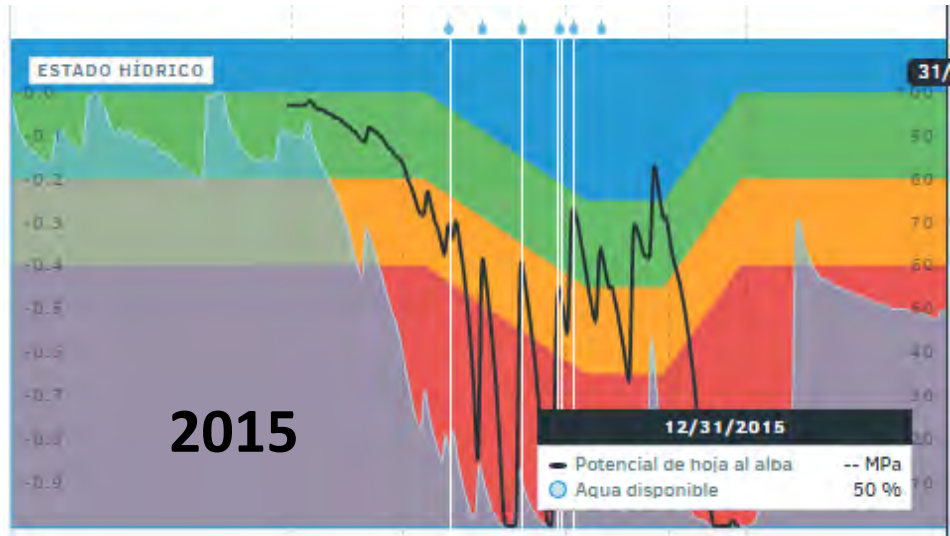
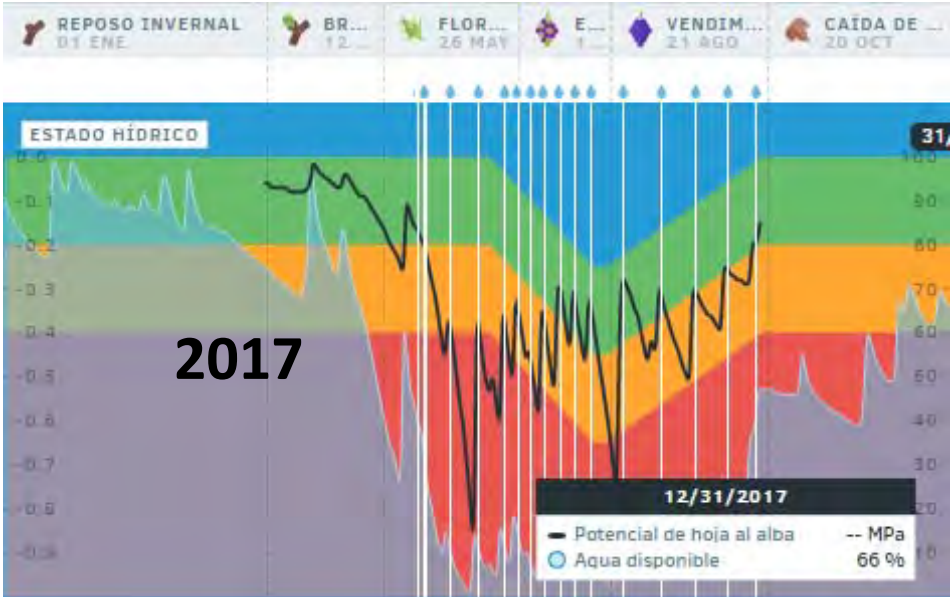
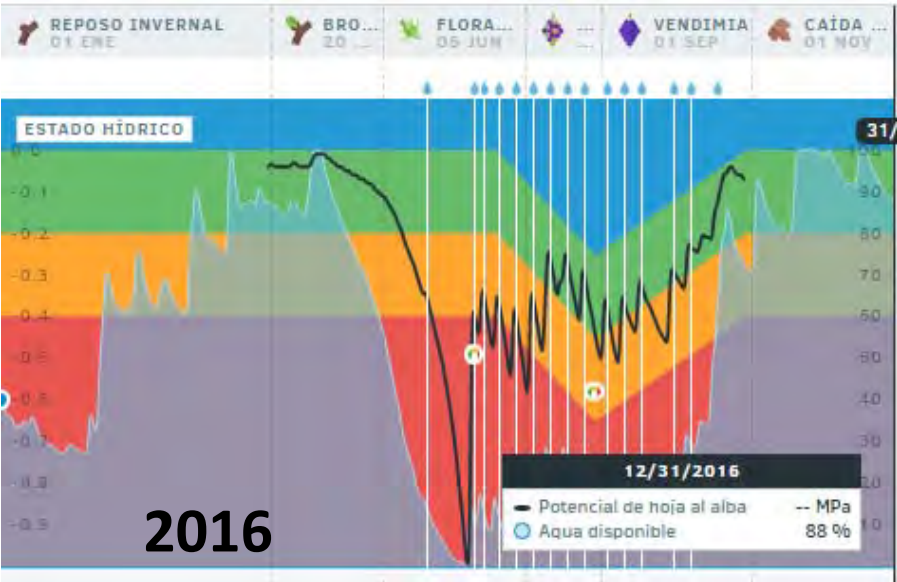
Bobal X 2; Garnacha Tintorea; Sauvignon
Blanc; Syrah X 2

Villanueva de la Jara



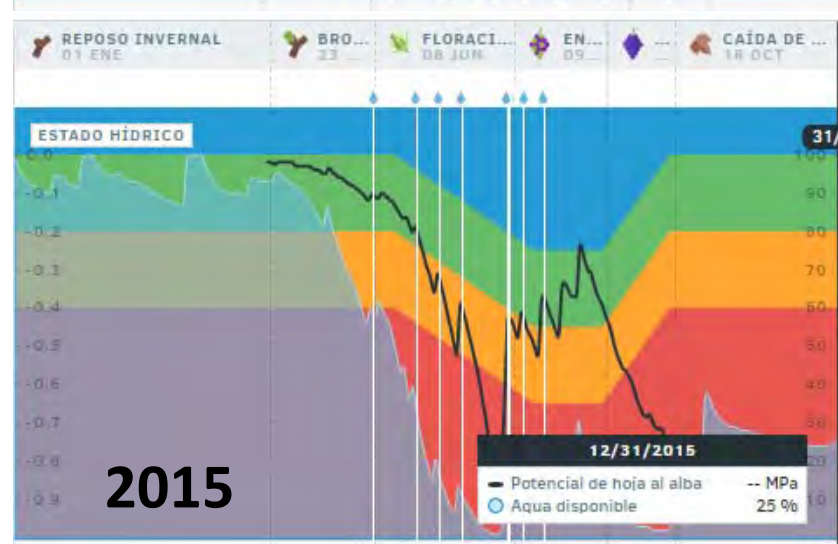
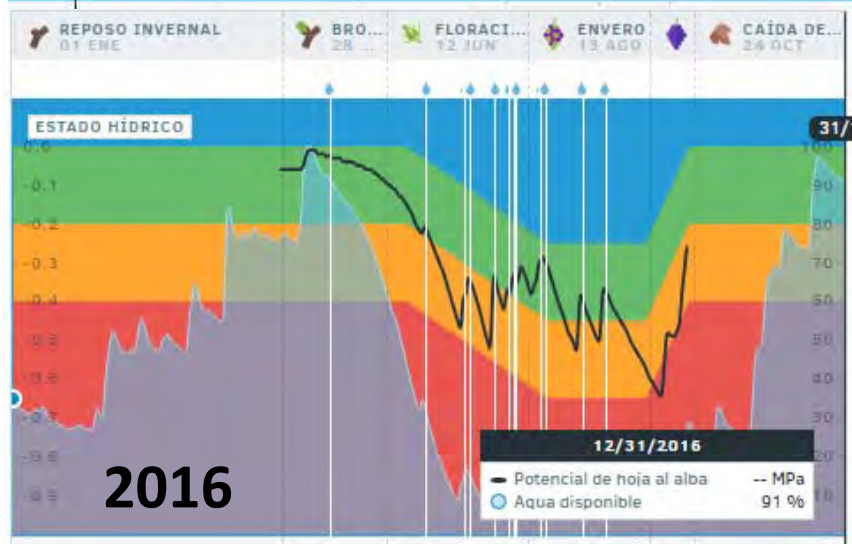
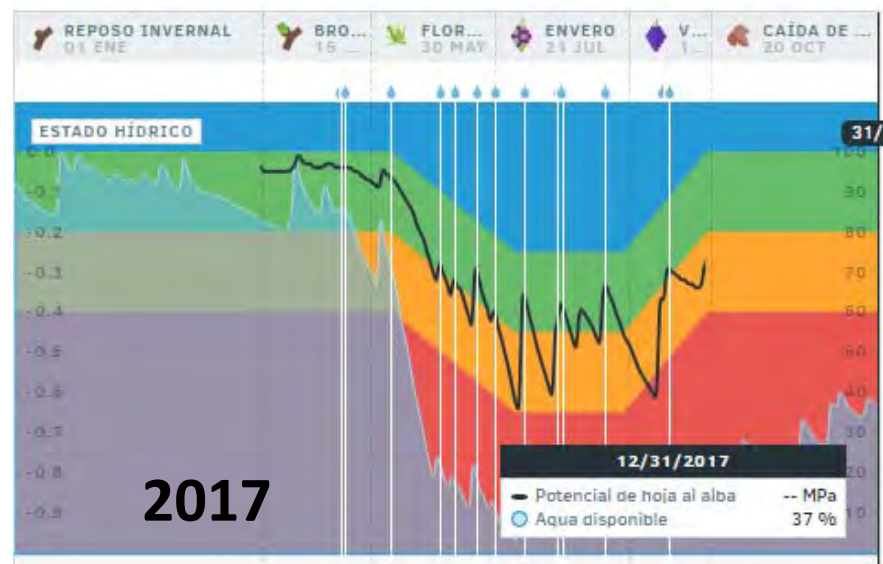
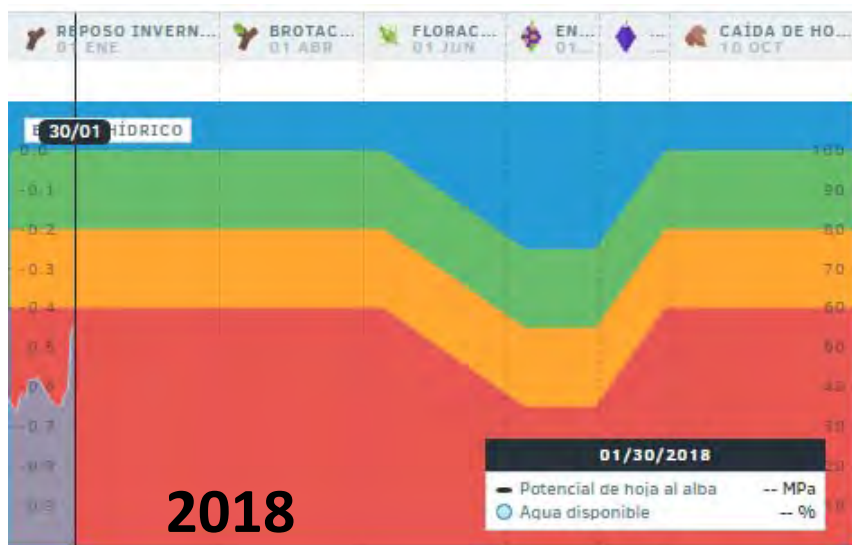
Cooperativa Agroalimentarias Castilla - La Mancha

Sauvignon Blanc Boticaria



Cooperativa Agroalimentarias Castilla - La Mancha

Bobal Pozo



Resultados (1)

Suelos

- Analítica mejora los resultados Vintel
- Pero el Atlas de Suelos Vitícolas de C-LM es una muy buena base para empezar

Meteorología

- Los datos SIAR bastantes fiables
- No siempre cerca de las parcelas seguidas
- Corrección de lluvia manualmente posible
- Añadir estaciones climáticas en zona de muchos seguimientos

Resultados (2)

Riegos


- Mejoras posibles
 - Frecuencia
 - Volumen 2017:
 - Promedio 1.197 m³/ha.
 - Min. 284 m³/ha
 - Max. 2.151 m³/ha
 - Fecha de inicio y fin
- Control de lo que pasa realmente en el sistema de riego (medir para saber)
- Estudio de ahorro económico de consumo de luz y de agua

Pd VINTEL

- Resultados considerados como muy buenos (2016)
- A seguir realizando en algunas nuevas parcelas y parcelas problemáticas (no es fácil encontrar quien te haga las medidas en campo de Pd).

Mejoras posibles

- Análisis de suelo a la parcela o la zona
- Empezar con riegos más tempranos (?)
- Mantener bajos niveles de estrés hasta caída de hoja
- Evitar riegos muy largos
- Mejor control de los riegos con verificaciones por contadores u otros sistemas de medida (transductores de presión).
- Relacionar rendimientos, parámetros analíticos a la entrada en bodega y precio por calidad de la uva, carga, riegos y costes (incluido el coste del agua).
“Realizar una simulación de rentabilidad por ha”.



VINTEL 2016-17 « RESULTADOS OBTENIDOS EN C-LM''

Jesús Ángel Peñaranda CACLM

Marc Gelly, Ag-Irrig

Tomelloso

31 de enero de 2018